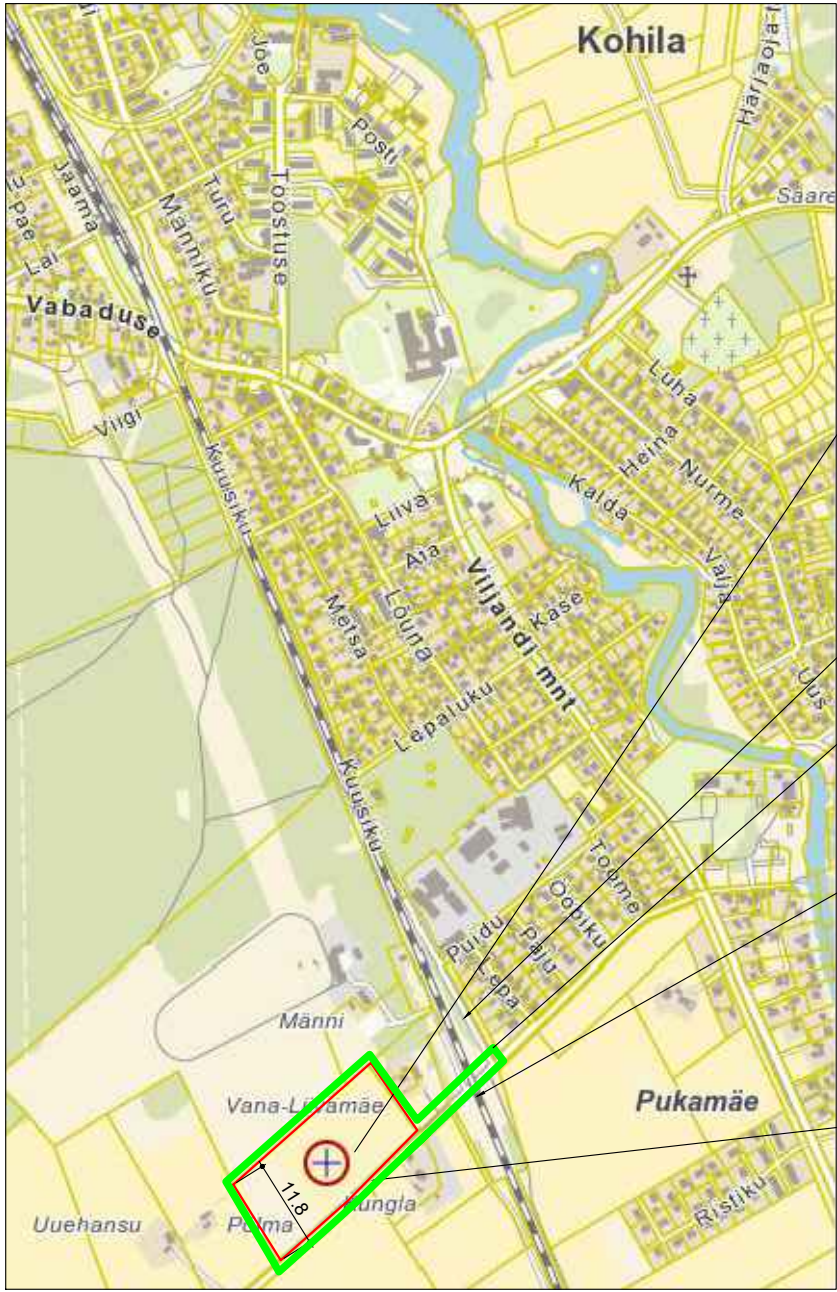
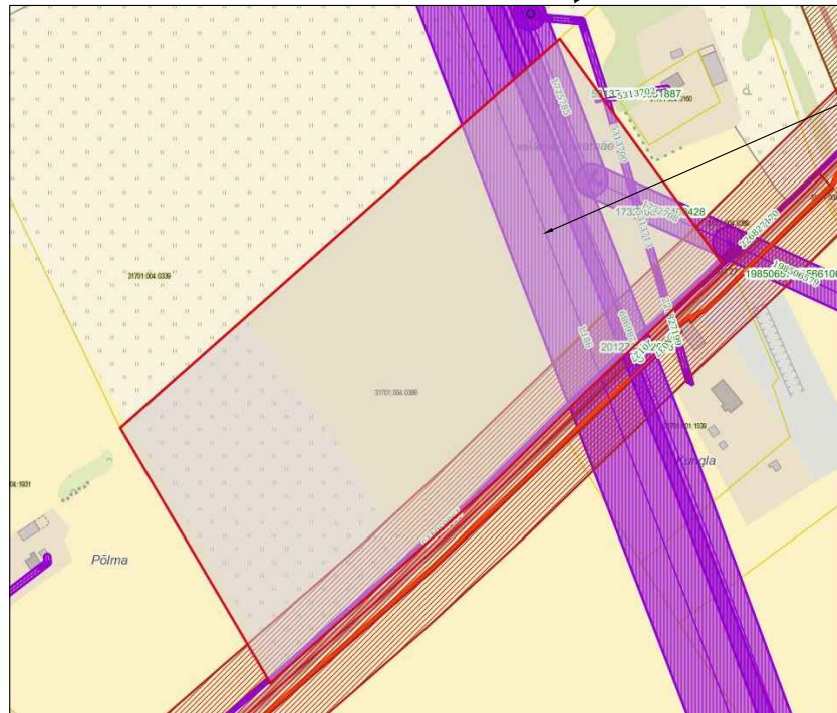


Tallinn

ASUKOHA SKEEM



KITSENDUSTE KAART



Tallinn

Tunnus 31701:004:0388
Aadress Liivamäe
Sihtnumber 79815
Asustusüksus Rootsi küla
Omavalitsus Kohila vald
Maakond Rapla maakond
Sihtotstarve Maatulundusmaa 100%
Pindala 6.74 ha
Haritav maa 4.79 ha
Looduslik rohumaa 1.95 ha

Kuusiku tänav

Detailplaneeringu lähiala

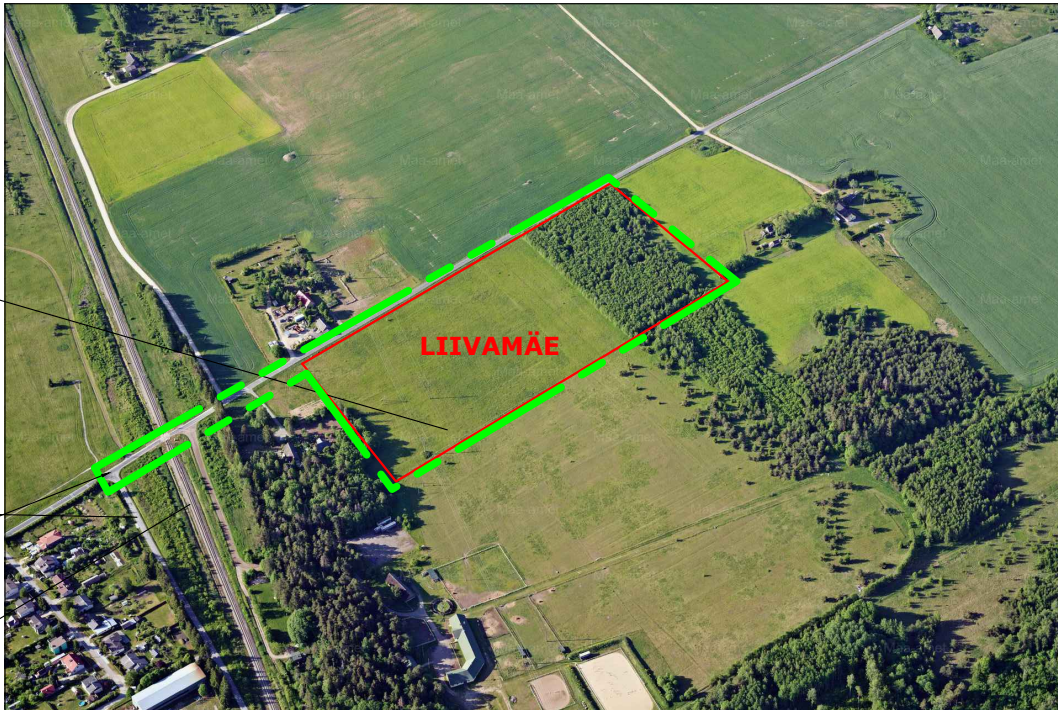
Tallinn - Türi - Viljandi raudtee

Aandu tee

Rapla

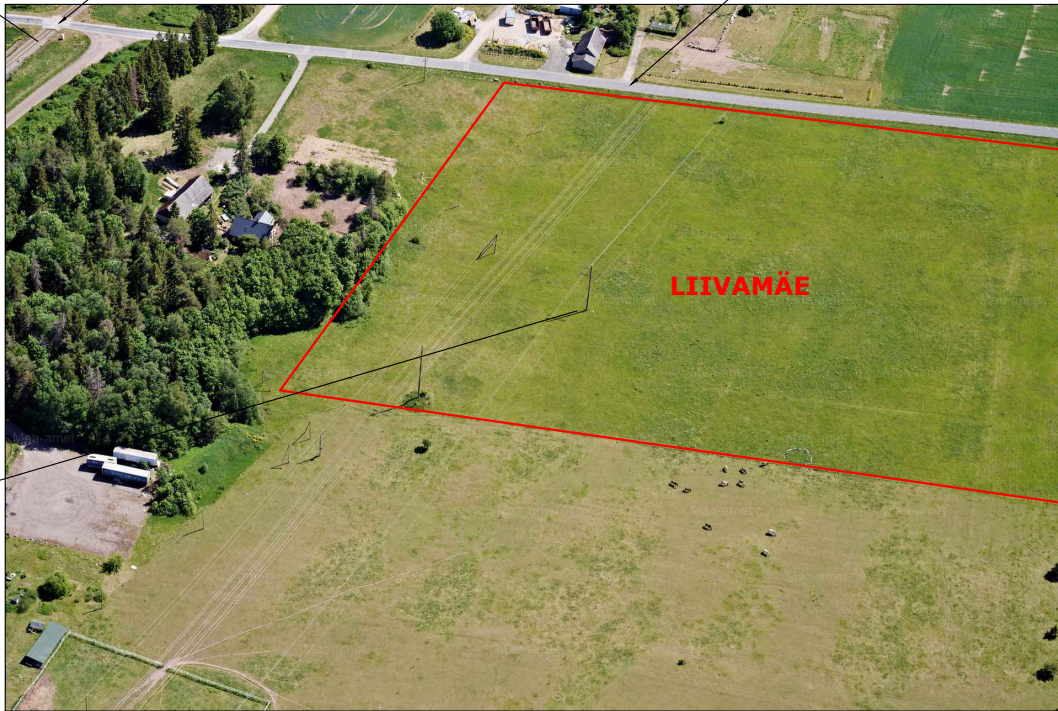
35-110kV Kohila - Rapla elektriliin

AEROFOTOD ÜLELENNUST 2023 AASTA JUUNIKUUS




raudtee ületuskoht

Aandu tee



MÄRKUSED

1. JOONISEL ON KASUTATUD VÄLJAVÕTTEID MAA-AMETI KAARDIRAKENDUSTEST.

PROJEKTEERIJAJA  OÜ VALTU PROJEKT		KAEREPERE 79520 RAPLA MK. TEL. 489 4038, 50 86 948 e-mail: tonis.kurisoo@mail.ee ÄRIREGISTRI NR. 10167095 MTR NR. EP 10167095-0001 10.03.2003		OBJEKTI NIMETUS JA AADRESS LIIVAMÄE (31701:004:0388) KINNISTU DETAILPLANEERING ROOTSI KÜLAS KÖHILA VALLAS RAPLA MAAKONNAS		DET.PLAN. KORRALDAJAJA KÖHILA VALLAVALITSUS	
JUHATAJAJA		T. KURISOO		SITUATSIOONISKEEMID		PLAN ID	
ARHITEKT		P. KIVI				TÖÖ NR. 23-12	
PROJEKTEERIJAJA		Ü. KRAIS				JOONISE NR. DP-1 PR.STAAD. DP	
						MOÖT	
						KUUPÄEV 19.01.2024	